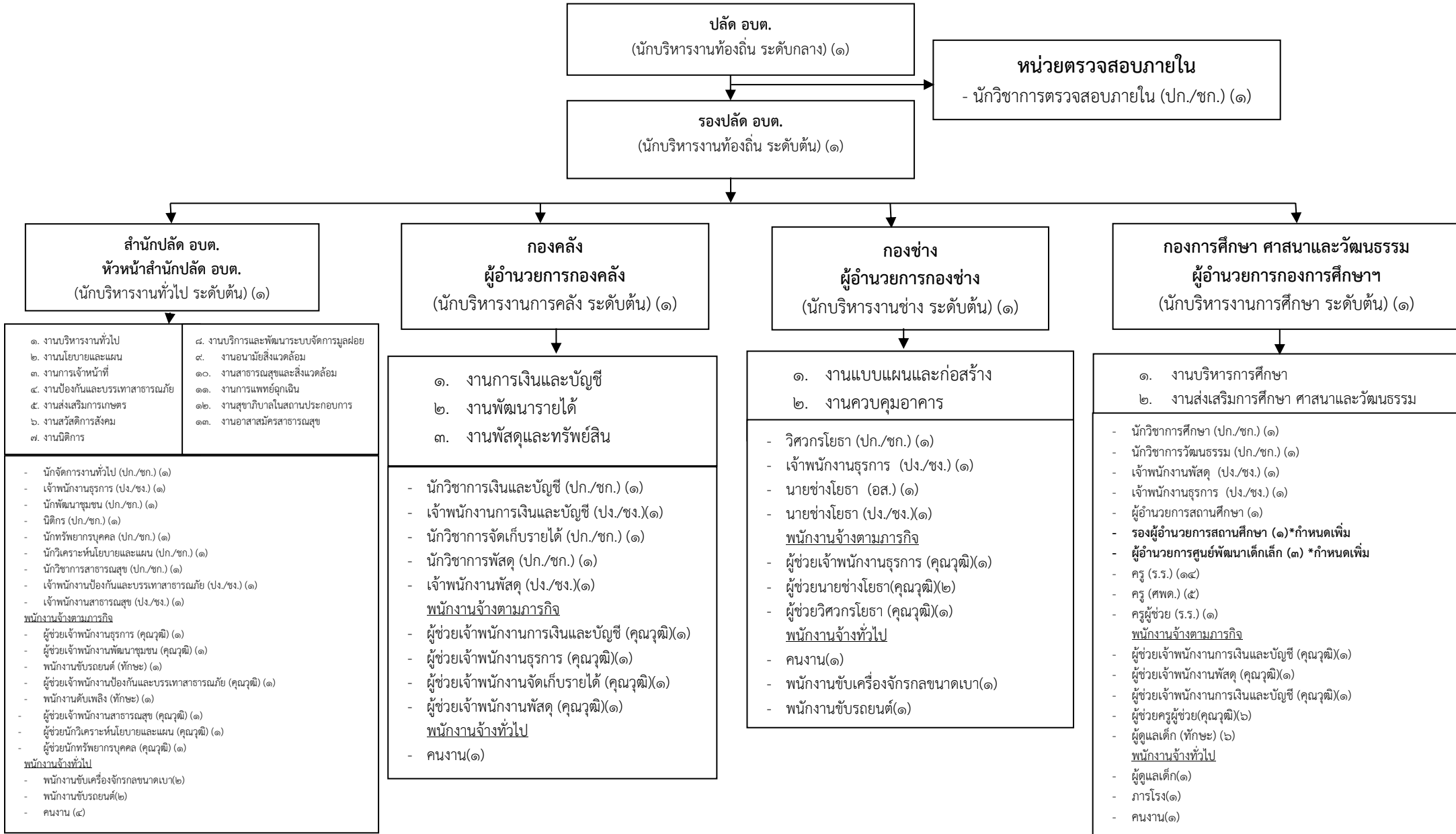


๑๐. แผนภูมิโครงสร้างการแบ่งส่วนราชการตามแผนอัตรากำลัง ๓ ปี

โครงสร้างส่วนราชการขององค์การบริหารส่วนตำบลทรายขาว (ประเภทสามัญ)



ระดับ	บริหารท้องถิ่น ระดับกลาง (ที่มี/ที่ว่าง)	บริหารท้องถิ่น ระดับต้น (ที่มี/ที่ว่าง)	อำนาจการท้องถิ่น ระดับต้น (ที่มี/ที่ว่าง)	วิชาการ ระดับปฏิบัติการ (ที่มี/ที่ว่าง)	วิชาการ ระดับชำนาญการ (ที่มี/ที่ว่าง)	ทั่วไป ระดับปฏิบัติงาน (ที่มี/ที่ว่าง)	ทั่วไป ระดับชำนาญงาน (ที่มี/ที่ว่าง)	ทั่วไป ระดับอาวุโส (ที่มี/ที่ว่าง)	บริหาร สถานศึกษา (ที่มี/ที่ว่าง)	ครูผู้ช่วย (ที่มี/ที่ว่าง)	ครู คศ.๑ (ที่มี/ที่ว่าง)	ครู คศ.๒ (ที่มี/ที่ว่าง)	ครู คศ.๓ (ที่มี/ที่ว่าง)	พนง.จ้างตาม ภารกิจ (ที่มี/ที่ว่าง)	พนง.จ้าง ทั่วไป (ที่มี/ที่ว่าง)	รวม (ที่มี/ ที่ว่าง)
จำนวน	๑/-	๑/-	๔/-	๗/๔	๖/-	๕/๒	๔/-	๑/-	๕/๔*	๑/๑	๘/๓	๗/-	๔/-	๓๑/๖	๑๕/๑	๑๐๐/๒๑

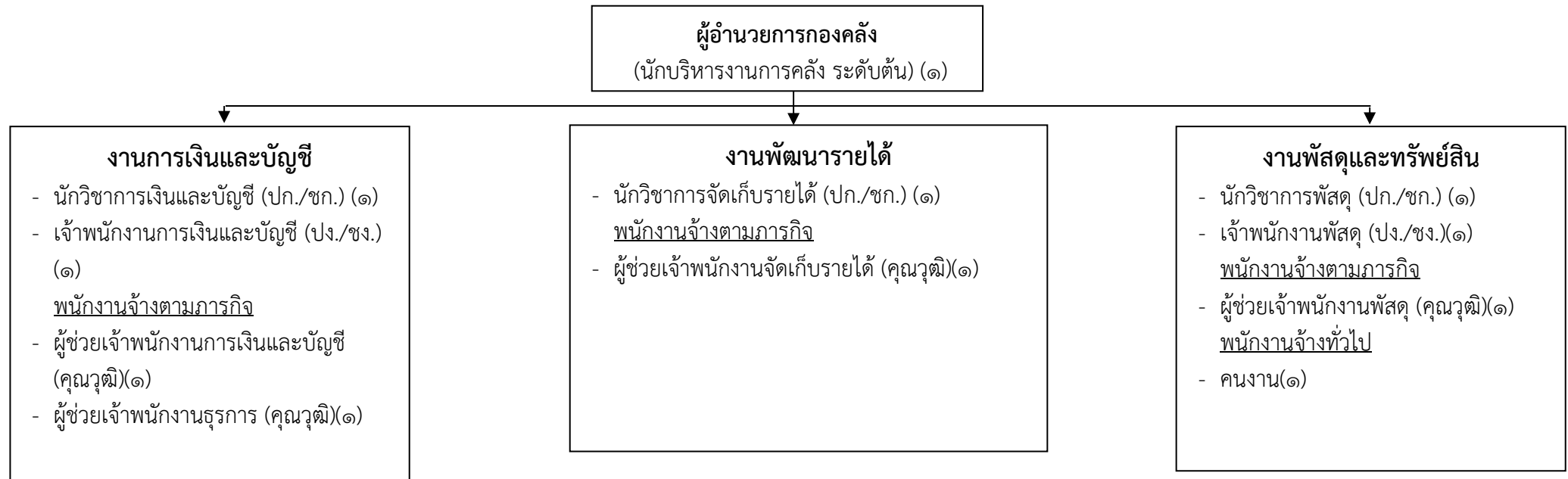
โครงสร้างของสำนักปลัด อบต.

หัวหน้าสำนักปลัด อบต.
(นักบริหารงานทั่วไป ระดับต้น) (๑)



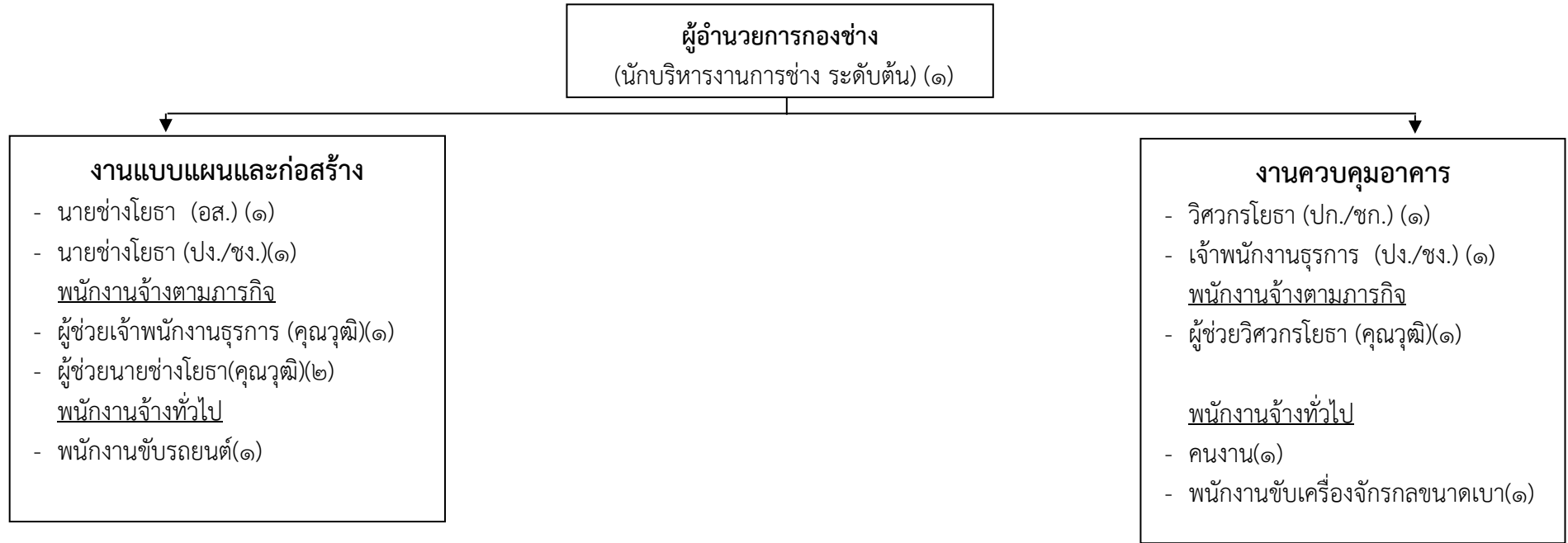
ระดับ	บริหารท้องถิ่น ระดับกลาง (ที่มี/ที่ว่าง)	บริหารท้องถิ่น ระดับต้น (ที่มี/ที่ว่าง)	อำนวยการท้องถิ่น ระดับต้น (ที่มี/ที่ว่าง)	วิชาการ ระดับปฏิบัติการ (ที่มี/ที่ว่าง)	วิชาการ ระดับชำนาญการ (ที่มี/ที่ว่าง)	ทั่วไป ระดับปฏิบัติงาน (ที่มี/ที่ว่าง)	ทั่วไป ระดับชำนาญงาน (ที่มี/ที่ว่าง)	ทั่วไป ระดับอาวุโส (ที่มี/ที่ว่าง)	บริหาร สถานศึกษา (ที่มี/ที่ว่าง)	ครูผู้ช่วย (ที่มี/ที่ว่าง)	ครู คศ.๑ (ที่มี/ ที่ว่าง)	ครู คศ.๒ (ที่มี/ ที่ว่าง)	ครู คศ.๓ (ที่มี/ ที่ว่าง)	พนัก.จ้างตาม ภารกิจ (ที่มี/ที่ว่าง)	พนัก.จ้าง ทั่วไป (ที่มี/ที่ว่าง)	รวม (ที่มี/ ที่ว่าง)
จำนวน	-/-	-/-	๑/-	๒/๑	๔/-	๑/-	๒/-	-/-	-/-	-/-	-/-	-/-	-/-	๘/๓	๘/๑	๒๖/๕

โครงสร้างกองคลัง



ระดับ	บริหารท้องถิ่น ระดับกลาง (ที่มี/ที่ว่าง)	บริหารท้องถิ่น ระดับต้น (ที่มี/ที่ว่าง)	อำนวยการท้องถิ่น ระดับต้น (ที่มี/ที่ว่าง)	วิชาการ ระดับปฏิบัติการ (ที่มี/ที่ว่าง)	วิชาการ ระดับชำนาญการ (ที่มี/ที่ว่าง)	ทั่วไป ระดับปฏิบัติงาน (ที่มี/ที่ว่าง)	ทั่วไป ระดับชำนาญงาน (ที่มี/ที่ว่าง)	ทั่วไป ระดับอาวุโส (ที่มี/ที่ว่าง)	บริหาร สถานศึกษา (ที่มี/ที่ว่าง)	ครูผู้ช่วย (ที่มี/ที่ว่าง)	ครู คศ.๑ (ที่มี/ ที่ว่าง)	ครู คศ.๒ (ที่มี/ ที่ว่าง)	ครู คศ.๓ (ที่มี/ ที่ว่าง)	พจน.จ้างตาม ภารกิจ (ที่มี/ที่ว่าง)	พจน.จ้าง ทั่วไป (ที่มี/ที่ว่าง)	รวม (ที่มี/ ที่ว่าง)
จำนวน	-/-	-/-	๑/-	๑/๑	๒/-	๑/๑	๑/-	-/-	-/-	-/-	-/-	-/-	-/-	๔/-	๑/-	๑๑/๒

โครงสร้างกองช่าง



ระดับ	บริหารท้องถิ่น ระดับกลาง (ที่มี/ที่ว่าง)	บริหารท้องถิ่น ระดับต้น (ที่มี/ที่ว่าง)	อำนาจการท้องถิ่น ระดับต้น (ที่มี/ที่ว่าง)	วิชาการ ระดับปฏิบัติการ (ที่มี/ที่ว่าง)	วิชาการ ระดับชำนาญการ (ที่มี/ที่ว่าง)	ทั่วไป ระดับปฏิบัติงาน (ที่มี/ที่ว่าง)	ทั่วไป ระดับชำนาญงาน (ที่มี/ที่ว่าง)	ทั่วไป ระดับอาวุโส (ที่มี/ที่ว่าง)	บริหาร สถานศึกษา (ที่มี/ที่ว่าง)	ครูผู้ช่วย (ที่มี/ที่ว่าง)	ครู คศ.๑ (ที่มี/ ที่ว่าง)	ครู คศ.๒ (ที่มี/ ที่ว่าง)	ครู คศ.๓ (ที่มี/ ที่ว่าง)	พนัก.จ้างตาม ภารกิจ (ที่มี/ที่ว่าง)	พนัก.จ้าง ทั่วไป (ที่มี/ที่ว่าง)	รวม (ที่มี/ ที่ว่าง)
จำนวน	-/-	-/-	๑/-	๑/๑	-/-	๑/๑	๑/-	๑/-	-/-	-/-	-/-	-/-	-/-	๔/๑	๓/-	๑๒/๓

โครงสร้างกองการศึกษา ศาสนาและวัฒนธรรม

ผู้อำนวยการกองการศึกษา ศาสนาและวัฒนธรรม
(นักบริหารงานการศึกษา ระดับต้น) (๑)



งานบริหารการศึกษา

- ผู้อำนวยการสถานศึกษา (๑)
- รองผู้อำนวยการสถานศึกษา (๑) *กำหนดเพิ่ม
- ผู้อำนวยการศูนย์พัฒนาเด็กเล็ก (๓) *กำหนดเพิ่ม
- ครู (ร.ร.) (๑๔)
- ครู (ศพด.) (๕)
- ครูผู้ช่วย (ร.ร.) (๑)
- พนักงานจ้างตามภารกิจ
- ผู้ช่วยเจ้าพนักงานการเงินและบัญชี (คุณวุฒิ)(๑)
- ผู้ช่วยครูผู้ช่วย(คุณวุฒิ)(๖)
- ผู้ดูแลเด็ก (ทักษะ) (๖)
- พนักงานจ้างทั่วไป
- ผู้ดูแลเด็ก(๑)
- ภารโรง(๑)
- คนงาน(๑)

งานส่งเสริมการศึกษา ศาสนาและวัฒนธรรม

- นักวิชาการศึกษา (ปก./ชก.) (๑)
- นักวิชาการวัฒนธรรม (ปก./ชก.) (๑)
- เจ้าพนักงานพัสดุ (ปง./ชง.) (๑)
- เจ้าพนักงานธุรการ (ปง./ชง.) (๑)
- พนักงานจ้างตามภารกิจ
- ผู้ช่วยเจ้าพนักงานการเงินและบัญชี (คุณวุฒิ)(๑)
- ผู้ช่วยเจ้าพนักงานพัสดุ (คุณวุฒิ)(๑)

ระดับ	บริหารท้องถิ่น ระดับกลาง (ที่มี/ที่ว่าง)	บริหารท้องถิ่น ระดับต้น (ที่มี/ที่ว่าง)	อำนวยการท้องถิ่น ระดับต้น (ที่มี/ที่ว่าง)	วิชาการ ระดับปฏิบัติการ (ที่มี/ที่ว่าง)	วิชาการ ระดับชำนาญ การ (ที่มี/ที่ว่าง)	ทั่วไป ระดับปฏิบัติงาน (ที่มี/ที่ว่าง)	ทั่วไป ระดับชำนาญงาน (ที่มี/ที่ว่าง)	ทั่วไป ระดับอาวุโส (ที่มี/ที่ว่าง)	บริหาร สถานศึกษา (ที่มี/ที่ว่าง)	ครูผู้ช่วย (ที่มี/ที่ว่าง)	ครู คศ.๑ (ที่มี/ ที่ว่าง)	ครู คศ.๒ (ที่มี/ ที่ว่าง)	ครู คศ.๓ (ที่มี/ ที่ว่าง)	พจน.จ้างตาม ภารกิจ (ที่มี/ที่ว่าง)	พจน.จ้าง ทั่วไป (ที่มี/ที่ว่าง)	รวม (ที่มี/ ที่ว่าง)
จำนวน	-/-	-/-	๑/-	๒/๑	-/-	๒/-	-/-	-/-	๕/๕*	๑/๑	๘/๒	๗/๑	๔/-	๑๕/๒	๓/-	๔๘/๑๑

